

FEUILLET PAROISSIAL MENSUEL DE MONT-JOLI

ÉQUIPE PASTORALE

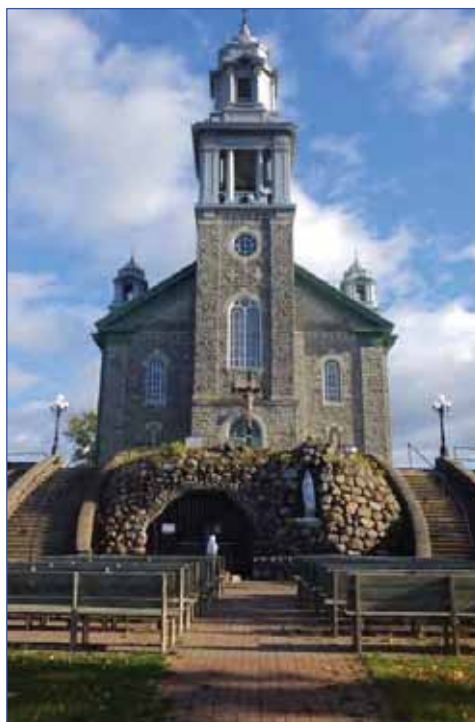
JEAN-BAPTISTE N'DRI ALLICO, prêtre modérateur
PIERRE GUERRIER, prêtre

On peut joindre les membres de l'équipe pastorale
aux heures de bureau.

CORRESPONDANCE :
FABRIQUE NOTRE-DAME-DE-LOURDES
1619, boul. Jacques-Cartier
MONT-JOLI, QC G5H 2W4

Courriel : fabrique-ndl@cgocable.ca

WEB : www.diocesisrimouski.com/
Onglet : Feuilles paroissiaux



NOTRE-DAME-DE-LOURDES

J
A
N
V
I
E
R

2
0
2
1

LITURGIE

Louise Tremblay 418 775-6399

CIMETIÈRE DE MONT-JOLI

Jean Laroche, directeur 418 725-8772

BUREAU

9 h à 12 h — 13 h à 16 h

Guylaine Tapp, secrétaire administrative **418 775-4388**

3 janvier

L'Épiphanie

10 janvier

Le Baptême
du Seigneur

17 janvier

2^e Dimanche
du Temps Ordinaire

24 janvier

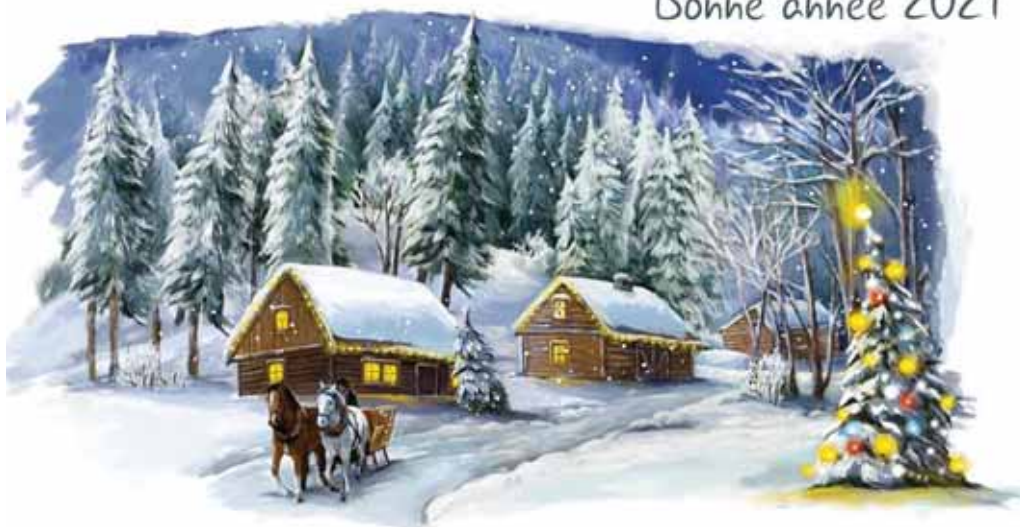
3^e Dimanche
du Temps Ordinaire

31 janvier

4^e Dimanche
du Temps Ordinaire

HORAIRE CONDITIONNEL SELON L'ÉVOLUTION DE LA COVID-19,
En zone rouge (25 participants). Précisions ultérieures.

Bonne année 2021



HORAIRE DES MESSES ET DES CÉLÉBRATIONS DE LA PAROLE : **JANVIER**

Vendredi 1 ^{er}	10 H	MESSE DU JOUR DE L'AN	Sainte Marie, Mère de Dieu
		FAMILLES TALBOT ET VIGNOLA ALAIN LÉVESQUE MARIUS JALBERT GERVAIS ST-PIERRE MARIE-JEANNE SERGERIE TREMBLAY PASCAL GAGNÉ POUR LE MONDE ENTIER, TOUCHÉ PAR LA COVID-19	Marcel Vignola Martin Soucy Simon, Sophie et Caroline Lucie St-Pierre Guy Tremblay Gilles Gagné Une paroissienne
DIMANCHE 3	10 H 30	MESSE DOMINICALE	L'Épiphanie
		THÉRÈSE BOURGOIN OVIETTE THÉRIEN DÉFUNTS FAMILLES SAMSON EN ACTION DE GRÂCE PARENTS DÉFUNTS PARENTS DÉFUNTS ET ÂMES DU PURGATOIRE FAMILLE BOUCHER	La Succession Martin Soucy Julie Samson Carmen Chamberland Léopold Ross Denise Lavoie Charlotte Boucher
Mercredi 6	9 H	MESSE	
		RITA LAVOIE LOUISE BEAULIEU FAMILLE ROY THÉRIAL PARENTS DÉFUNTS PARENTS DÉFUNTS COLETTE HARQUAIL ALINE ET LOUIS LEPAGE	Jacinthe Vignola et Yvon Richard Pauline Ouellet Guy et Louise Monique et Jacques Morissette Jeanne Boudreau Rachel Harquail Monique
DIMANCHE 10	10 H 30	MESSE DOMINICALE	Le Baptême du Seigneur
		ROSALIE BÉRUBÉ GRATIEN PARENT ALLISSANDRE LECHASSEUR MADELEINE ET BENOÎT VERREAULT PARENTS DÉFUNTS CÉCILE SOUCY GEORGETTE LANGLOIS	Anniversaire de décès Marjolaine Jean et Gabriel Suzanne et Louis Rondeau Monique et Jean-Noël Perron Carole, Claude et les enfants Martine Langlais
Mercredi 13	9 H	MESSE	Saint Hilaire, évêque et docteur de l'Église
		GEORGETTE ET MICHEL LANGLAIS CÉCILE ROY LAURETTE CHARRETTE DÉFUNTS FAMILLES SÉNÉCHAL ET DESCHÊNES MARIE-LOUISE G. ET XAVIER LÉVESQUE MICHEL LÉVESQUE DENIS ET MICHEL	Aurore et Hervé Normand Chantal et Jocelyne Côté Chorale Notre-Dame-de-Lourdes Gilberte Sénéchal Roland Lévesque Sa fille Lili Son petit-fils
DIMANCHE 17	10 H 30	CÉLÉBRATION DE LA PAROLE AVEC COMMUNION	2 ^e Dimanche du Temps Ordinaire
Mercredi 20	9 H	MESSE	Saint Fabien, pape et martyr
		NOËL FORGUES ET GRACIA DESCHÊNES PARENTS DÉFUNTS MARIE DUMAIS MORISSET ROCH ET LORRAINE LAFRANCE GHISLAIN OUELLET BRIGITTE ROY ROLANDE DESROSIERS	Luc Forgues Pierrette D. et Mélissa Thérèse Beaulieu Roy Gilberte Jean Son épouse et ses enfants Norma Boudreau Venise et Ginette

DIMANCHE 24**10 H 30****MESSE DOMINICALE****3^e Dimanche du Temps Ordinaire****MADELEINE MINVILLE**

GISÈLE ET ONÉSIME BOUILLON

LAURADIN FRANCOEUR

CLÉMENT GAGNON

PIERRE DESCHÊNES

JEAN-LOUIS DURAND

ÉLISE CODERRE

Anniversaire de décès

Allyson et Réjean

Son épouse Odette

Claude Didier

Angélyna et les enfants

Son amie Odile

Jovette Lévesque

Mercredi 27**9 H****MESSE****Sainte Angèle Mérici**

BERNARD, ALBERT, CÉCILE ET BRIGITTE ROY

MARIE-BLANCHE ET ROMÉO PELLETIER

RITA GAGNÉ

PARENTS DÉFUNTS

MARGUERITE CARON

FAMILLE THIBAUT CHAREST

LÉONARD ET MARIO CORBIN

Réal Roy

Les enfants

Julie Samson

Gaétane et Rénald Vignola

Henri Paradis

Jean-Marc Thibault

Lise Corbin

DIMANCHE 31**10 H 30****CÉLÉBRATION DE LA PAROLE AVEC COMMUNION****4^e Dimanche du Temps Ordinaire**

Lampe du sanctuaire

Léopold Ross, Colette Pelletier,
Thérèse Beaulieu Roy, Yvonne Caron, Jocelyne et Gaétan Beaulieu.

À NOS PRIÈRES

In Memoriam

Que l'espérance de la Résurrection apaise la douleur des familles touchées par ces deuils.

- † **Madame Lucienne Leclerc**, épouse de Lionel Rioux, décédée à Mont-Joli, le 20 novembre 2020 à l'âge de 86 ans et 3 mois.
- † **Madame Ghislaine Langelier**, épouse de Fernand Clavette, décédée à Mont-Joli, le 27 novembre 2020 à l'âge de 75 ans et 4 mois.
- † **Madame Marie-Laure Dionne**, épouse de Feu Raymond Langlois, décédée à Mont-Joli, le 15 décembre 2020 à l'âge de 97 ans et 1 mois.



BAPTÊME CÉLÉBRÉ

Jackson Charest-Canuel, fils de Yannick Canuel et de Nathalie Charest de Price.



EXPOSITION ET ADORATION DU TRÈS SAINT-SACREMENT

Vivre un cœur à cœur avec le Seigneur, Lui qui est doux et humble de cœur.

Immédiatement après la messe des mercredis matin.

Reprise de l'adoration le 6 janvier, jusqu'à 11 h 30.



INFORMATION

En ce contexte difficile et de fragilité financière,
la Fabrique vous avise qu'elle sollicite dorénavant votre générosité
en passant la quête lors des messes du mercredi.
Nous remercions de votre compréhension.

RAPPEL : CONFORMÉMENT AUX DIRECTIVES DE LA SANTÉ PUBLIQUE

et à celles de notre archevêque et autres évêques du Québec

1. Zone rouge. Capacité d'accueil maximale de 25 participants par célébration.

2. Inscription obligatoire au registre à l'entrée.
3. Désinfecter ses mains en entrant.
4. **Se placer dans les bancs (chaises) préalablement identifiés.**
5. Distanciation sociale, selon les règles de la Santé publique.
6. **Port du masque obligatoire bien porté.**
7. Si le règlement de la santé publique n'est pas respecté à la lettre, le Conseil de fabrique se verra dans l'obligation d'interdire l'entrée à l'église aux personnes récalcitrantes.
8. Pensez à la santé de nos paroissiens et paroissiennes, tout en continuant de prier en ce temps de terrible pandémie.
9. **Nous demandons de garder le respect des lieux.**



RADIO GALILÉE : CION/FM

Une radio FM catholique de Québec sur le web à découvrir :

www.radiogalilee.com

Onglet « **ÉCOUTEZ EN DIRECT** » dans le menu, **ou** encore en cliquant sur le bouton

En direct

Radio Galilée naît le 19 septembre 1995. Depuis, sa programmation n'a cessé d'évoluer, tout comme son auditoire potentiel de près d'un million trois cent mille personnes, réparties dans les régions du Québec métropolitain, de la Beauce, du Saguenay-Lac-Saint-Jean et maintenant à la grandeur de la planète grâce à Internet. L'abbé Denis Veilleux en est le directeur.

Radio Galilée a le souci de diffuser des émissions dont le contenu touche les valeurs humaines et spirituelles. Le respect, l'entraide, la tolérance, la solidarité et l'intériorité sont au cœur de sa programmation. Les valeurs fondamentales du beau, du bien et du bon se révèlent dans le son pacifiant de cette radio, de son langage et de l'accueil fait aux invités.



Radio Galilée est une présence irremplaçable pour bien des gens

3196, chemin Sainte-Foy
Québec (QC) G1X 1R4

418 659-9090
1 800 447-2466 sans frais

cionfm@radiogalilee.com



CAPITATION 2021	<i>COUPLE</i>	<i>PERSONNE SEULE</i>	MONTANT PAYÉ
DÉTAIL DE VOTRE PARTICIPATION	100 \$	50 \$	\$
Contribution pour le chauffage et l'électricité			\$
Contribution pour l'entretien de l'église			\$
Messe (15 \$) à l'intention de nos défunts. Indiquez leur prénom et nom : ☞			\$
Lampe du sanctuaire (7 \$)			\$
VOTRE CONTRIBUTION. <i>MERCI.</i>			\$
NOM :			
ADRESSE :			

D'AUTRES FORMES DE DON

PEUVENT SOUTENIR LA FABRIQUE NOTRE-DAME-DE-LOURDES DE MONT-JOLI

Pour les détails, contactez-nous.

- Don de **valeurs mobilières**, d'**actions d'obligations**, de **fonds communs** ou **autres placements**;
- Don au moyen d'une **assurance-vie**, soit une **police existante ou une nouvelle** :
✓ Désignez la **FABRIQUE NOTRE-DAME-DE-LOURDES DE MONT-JOLI** comme **bénéficiaire**.
- **Legs testamentaire** : contactez-nous directement ou demandez à votre notaire ou liquidateur testamentaire de le préparer pour vous.
- Par ailleurs, être généreux donne des avantages fiscaux : les **dons de bienfaisance** se traduisent par des crédits d'impôt :
✓ **Au fédéral**, les crédits sont de : 15 % pour 200 \$ ou moins; 29 % pour l'excédent de 200 \$.
Toutefois, à cause des conséquences de l'abattement fiscal, les crédits réels sont de : 12,525 % pour 200 \$ ou moins; 24,26 % pour l'excédent de 200 \$;
✓ **Au provincial**, les crédits sont de : 20 % pour 200 \$ ou moins; 24 % pour l'excédent de 200 \$.

TABLEAU RÉCAPITULATIF DE VOS DERNIÈRES OFFRANDES

	NOVEMBRE
Capitation	3 200.00 \$
Lampes et lampions	807.15 \$
Chauffage	2 944.65 \$
Dons	12 080.00 \$
Quêtes	2 484.60 \$
TOTAL	21 516.40 \$



Chers Sœurs, chers Frères,

La grâce Divine nous donné de voir l'aube d'une année nouvelle. Et l'Église nous fait entrer dans une toute nouvelle année, par une célébration en l'honneur de la Vierge Marie : la solennité de Sainte Marie, Mère de Dieu.

Que par Marie, notre Mère, 2021 soit *une année de bienfaits accordés par le Seigneur*. (Lc 4, 19)
Sainte Marie, Mère de Dieu, priez pour nous.

BONNE, HEUREUSE ET SAINTE ANNÉE 2021

JEAN-BAPTISTE ALLICO, prêtre modérateur

ACTE DE CONSÉCRATION AU CŒUR IMMACULÉ DE MARIE



Cœur Immaculé de Marie, plein d'amour pour Dieu et empli de compassion pour les pécheurs, je me consacre entièrement à vous.

Je vous confie le salut de mon âme. Que mon cœur soit toujours uni au vôtre, afin que je puisse haïr le péché, demeurer dans l'amour de Dieu et de mon prochain, afin d'atteindre la vie éternelle avec ceux que j'aime.

Médiatrice de toutes grâces et Mère de Miséricorde, souvenez-vous du trésor infini que votre divin Fils a mérité par sa souffrance et qu'il vous a confié pour nous, vos enfants.

Rempli de confiance en votre cœur maternel et envers le Sacré-Cœur de Jésus, obtenez-moi la grâce que je demande : *[Indiquez votre demande ici]*.

Chère maman, si ce que je demande ne devait pas être conforme à la volonté de Dieu, priez pour que je puisse recevoir ce qui sera plus avantageux pour mon âme.

Puis-je connaître la bonté de votre intercession auprès de Jésus au cours de la vie et à l'heure de ma mort?
Amen.

Transmis par PIERRE GUERRIER, prêtre

BRÈVE PRÉSENTATION DE LA LETTRE APOSTOLIQUE *PATRIS CORDE* DU PAPE FRANÇOIS

Chers amis lecteurs et amies lectrices,

Vous n'êtes pas sans savoir que la dévotion à Saint Joseph est une partie importante de notre foi catholique. Au cours des 500 dernières années, la Divine Providence a conduit les papes les uns après les autres à développer les différents aspects de cette dévotion et l'imposer à l'Église universelle, alors que les temps devenaient de plus en plus difficiles. Parmi ces pontificats, je retiens celui de François, puisque constitué l'objet de nos propos. En effet, à l'occasion du 150^e anniversaire de la proclamation de Saint Joseph comme patron de l'Église universelle par le pape Pie IX, le pape François a consacré une année spéciale à saint Joseph, du 8 décembre 2020 au 8 décembre 2021, et a publié une lettre apostolique intitulée *Patris Corde*, ce qui signifie littéralement *cœur de Père*.



Le but de cette Lettre apostolique, dit-il, est de faire grandir l'amour envers ce grand saint, pour être poussés à implorer son intercession et pour imiter ses vertus et son élan. Aussi poursuit-il que les saints aident tous les fidèles *à chercher la sainteté et la perfection propres à leur état*. Leur vie est une preuve concrète qu'il est possible de vivre l'Évangile. À mon sens, ce qui est important de souligner en grands traits, c'est que le pape, dans cette lettre apostolique, met en évidence le côté paternel de Saint Joseph. Il énumère, entre autres, sept aspects de cette paternité que je me tache uniquement d'en citer : *Père aimé, Père dans la tendresse, Père dans l'obéissance, Père dans l'accueil, Père au courage créatif, Père travailleur, Père dans l'ombre*.

Salut, gardien du Rédempteur, époux de la Vierge Marie. À toi Dieu a confié son Fils; en toi Marie a remis sa confiance; avec toi le Christ est devenu homme. Ô bienheureux Joseph, montre-toi aussi un père pour nous, et conduis-nous sur le chemin de la vie. Obtiens-nous grâce, miséricorde et courage, et défends-nous de tout mal. Amen.

PIERRE GUERRIER, prêtre

Conseil de Fabrique : Gérald Boudreau, président, 581 246-5853
 Marguilliers : Marcel Vignola, vice-président, Pierrette Desrosiers, Raymond Lacasse,
 Guy Roy, Roger Ouellet, Alain Bouchard.



ÉLECTION D'UN SEUL MARGUILLIER, CETTE ANNÉE

Prévue le 13 décembre 2020. N'a pu avoir lieu : zone rouge.

Après le 31 décembre, il revient à l'archevêque de procéder légalement à la nomination des marguilliers.

MESSES DU JOUR DE L'AN

VENDREDI 1^{er}



9 H Sainte-Flavie
10 H MONT-JOLI
 10 H Saint-Anaclet



MESSES LES FINS DE SEMAINE : JANVIER

SAMEDI

DIMANCHE

2	16 H Les Boules 19 H Sainte-Angèle	3	9 H Sainte-Flavie 9 H 30 Saint-Gabriel	10 H 30 MONT-JOLI 10 H 30 Sainte-Luce
9	19 H Sainte-Jeanne-D'Arc	10	9 H Sainte-Flavie 10 H Saint-Anaclet	10 H 30 MONT-JOLI
16	16 H Saint-Joseph	17	9 H La Rédemption 9 H Saint-Donat	10 H 30 Sainte-Luce
23		24	9 H Price 10 H Saint-Anaclet	10 H 30 MONT-JOLI
30	16 H Les Boules	31	9 H 30 Saint-Gabriel	

Des modifications à l'horaire peuvent se produire.

INFORMATIONS PASTORALES — Appelez au Bureau (418 775-4388)

CÉLÉBRATION DU BAPTÊME Avertir 2 mois à l'avance. Préparation nécessaire. Célébration communautaire ou intégrée à la messe dominicale.	CÉLÉBRATION DU PARDON Avant chaque eucharistie (sur demande) ou sur rendez-vous au Bureau.	INITIATION CHRÉTIENNE DES ENFANTS Offerte aux enfants du primaire, elle leur permet de bien connaître Jésus et son Évangile pour mieux en vivre.	COMMUNION AUX MALADES Appelez. ONCTION DES MALADES Sur demande. Célébrée annuellement en paroisse.
CÉLÉBRATION DU MARIAGE Se présenter au prêtre au moins 6 mois avant la date du mariage. Une préparation adéquate est nécessaire. Ne rien réserver avant que la date ne soit fixée.	ANNIVERSAIRE DE MARIAGE On peut réserver à l'occasion de la messe dominicale pour les couples jubilaires célébrant un anniversaire significatif. Une liturgie de la Parole, célébrée lors de la fête familiale, est disponible au Bureau.	CÉLÉBRATION DES FUNÉRAILLES Présidée selon la disponibilité par un prêtre, un diacre ou un laïc mandaté. MESSE ANNIVERSAIRE DE DÉCÉS Réserver s'en la date.	PAIEMENT DE LA CAPITATION Elle est de 50 \$ pour une personne adulte vivant seule et de 100 \$ pour un couple. Elle est payable en totalité ou en versements.

Bijouterie L'Or Temps

Jocelyn Plante

Maître horloger/Bijoutier

1527, boul. Jacques-Cartier, Mont-Joli

418 785-0378


2021 GRIZZLY EPS SE 2021 SIDEWINDER-SRX LE
 À votre service depuis 1958 www.plabonte.com
 1255, Industrielle, Mont-Joli G5H 3T9
418 775-5877 1 866 755-5877

ESPACES PUBLICITAIRES

Contactez la Fabrique

Accessible aussi aux bienfaiteurs



RE/MAX
 RE/MAX AVANT TOUT INC.
 Courtier immobilier agréé
 Franchisé indépendant et autonome RE/MAX
MARIO DIONNE, agent immobilier affilié
 1134, Jacques-Cartier, Mont-Joli G5H 2S6
 www.mariodionne.com **418 775-9531**

ÉRIC ST-LAURENT
PHARMACIEN
 Ouvert 7 jours sur 7 – Livraison gratuite
 1385, boul. Gaboury, Mont-Joli G5H 4B1
418 775-5175 Brunet plus



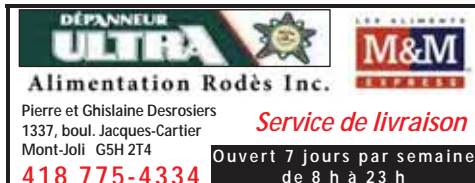
Entreprise adaptée
 1111, rue Industrielle
 C. P. 188
 Mont-Joli G5H 3K9
 centmj@globetrotter.net
 www.centrap.ca **418 775-7202**



Chevaliers de Colomb
 Conseil # 4359
 1385, boul. Jacques-Cartier
 Mont-Joli G5H 2T8
418 775-5709



**COOPÉRATIVE FUNÉRAIRE
 DU BAS-SAINT-LAURENT**
 175, rue Doucet, Mont-Joli G5H 1R8
 Annick St-Amand, conseillère
 www.cfbsl.com **418 775-2910**



Alimentation Rodès Inc.
 Pierre et Ghislaine Desrosiers
 1337, boul. Jacques-Cartier
 Mont-Joli G5H 2T4
418 775-4334
 Service de livraison
 Ouvert 7 jours par semaine
 de 8 h à 23 h



**Fleuriste
 Des Jardins**
 Mont-Joli
418 775-2544
 Rimouski
418 723-3018
 www.fleuristedesjardins.net



CONSTRUCTION
GIDES APRIL INC.
 418 775-5297
 www.constructionapril.com
 1260 Industrielle
 Mont-Joli (Québec)



CLAUDE VÉZINA
ARPENTEUR-GÉOMÈTRE
 80, AV. ST-DENIS, MONT-JOLI G5H 3S8
418 775-1777 claudevézina.ag@globetrotter.net



YVAN PERREAULT
 MONT-JOLI
 SPÉCIALISÉ EN
 TRANSPORT RÉFRIGÉRE
 FRUITS — LÉGUMES
 VIANDES — SURGELÉS
 235, chemin Perreault, C. P. 454
 Mont-Joli G5H 3K6 **418 775-7743**



Les Chevaliers de Colomb
L'Assemblée Achille Gagné 2885
 1385 boul. Jacques-Cartier
 Mont-Joli G5H 2T8
418 775-5709

**Choisir la résidence
 du Saint-Rosaire,
 c'est choisir la
 tranquillité d'esprit.**

57, av. Hôtel de Ville
 Mont-Joli G5H 1W9
 Nathalie Hudon, directrice générale
 residencemontjoli@outlook.fr
418 785-2500



popeterie / impression
nouvelleimage 50 ans
 1969-2019
 30, av. des Fusiliers Ouest Articles et vêtements promotionnels
 Mont-Joli (Québec) G5H 3P6 **418 775-2855**



Cimetière de Mont-Joli
Jean Laroche, directeur
 C. P. 773
 Mont-Joli G5H 3Z2
418 725-8772
 cimetiere.montjoli@globetrotter.net



**VITRERIE
 MONT-JOLI INC.**
 1800, boul. Jacques-Cartier
 Mont-Joli G5H 2W8
 info@vitrieriemj.com **418 775-2929**



Les Services Verro inc.
 vous offrent
2¢** de rabais sur l'essence ordinaire
 Paiement comptant ou carte de crédit
 30 AVRIL 2021



**CAISSE DES
 MUTUELLISTES**
 Épargne et Crédit
 1600, boul. Jacques-Cartier
 Mont-Joli G5H 2W2
 Prêts personnels, hypothécaires, autres
 Marge de crédit personnelle
 Épargne à intérêt quotidien, dépôt à terme
 info@caissedesmutuellistes.com **418 775-4371**



ALARME BSL INC.
 SYSTÈMES DE SÉCURITÉ
 André St-Pierre
 110, chemin Kempt — St-Octave G0J 3B0
1 877 775-4855 418 775-4855



**Centre funéraire
 BISSENETTE**
 39, avenue de la Gare
 MONT-JOLI G5H 1N6
 www.centrefunerairebissonnette.com **418 775-2264**



**OPTO
 RÉSEAU**
**EN VUE
 MONT-JOLI**
 Dre Joan Pépin
 Dr Pacal Soucy *Optométristes*
 Dre Judith Leblanc
 1512, boul. Jacques-Cartier
 Mont-Joli G5H 2V4
418 775-7236



uniprix
 Pharmacies Marie-Noëlle & Isabelle Minville
 MONT-JOLI
 40, Doucet 1760, boul. Gaboury
418 775-4314 418 775-8841

**Don
 d'une paroissienne**